

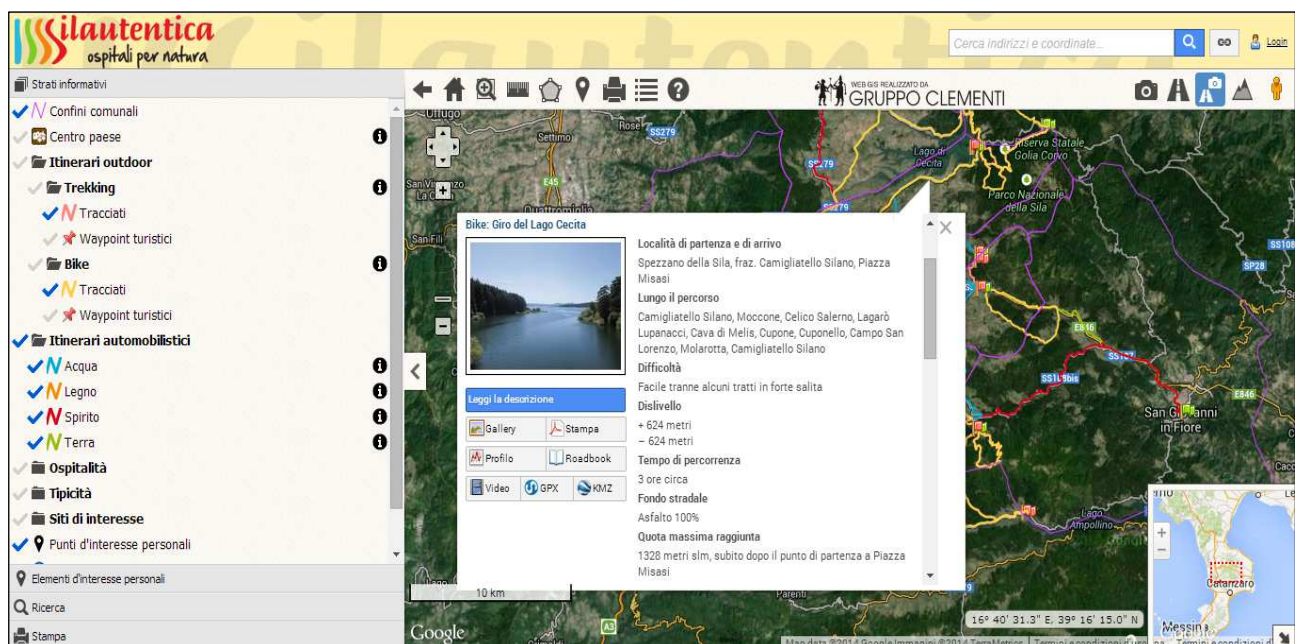
WebEasy GIS

Sistema de la Información Geográfica

WebEasy GIS es una aplicación de computación en nube para la consulta vía web de mapas y datos geográficos.

A través de práctica y una interfaz intuitiva, WebEasy GIS permite, con el simple uso del navegador, de visualizar vía Internet datos espaciales de cualquier tipo y, con un solo click, obtener la información asociada a ellos.

Gracias al compromiso de las más modernas técnicas informáticas, WebEasy GIS es capaz de visualizar mapas complejos sobre bases personalizadas, de manera rápida y solicitando la mínima cantidad de recursos posibles. WebEasy GIS es compatible con las últimas versiones de los más difusos navegadores, en cualquier sistema operativo y sin el uso de plugin externos.



El mapa interactivo

Los mecanismos de funcionamiento son en casi todo similares a aquellos de Google Maps: se arrastra con el ratón, se amplía/reduce con la rueda de desplazamiento y, para obtener la información de un punto, basta con 1 click.

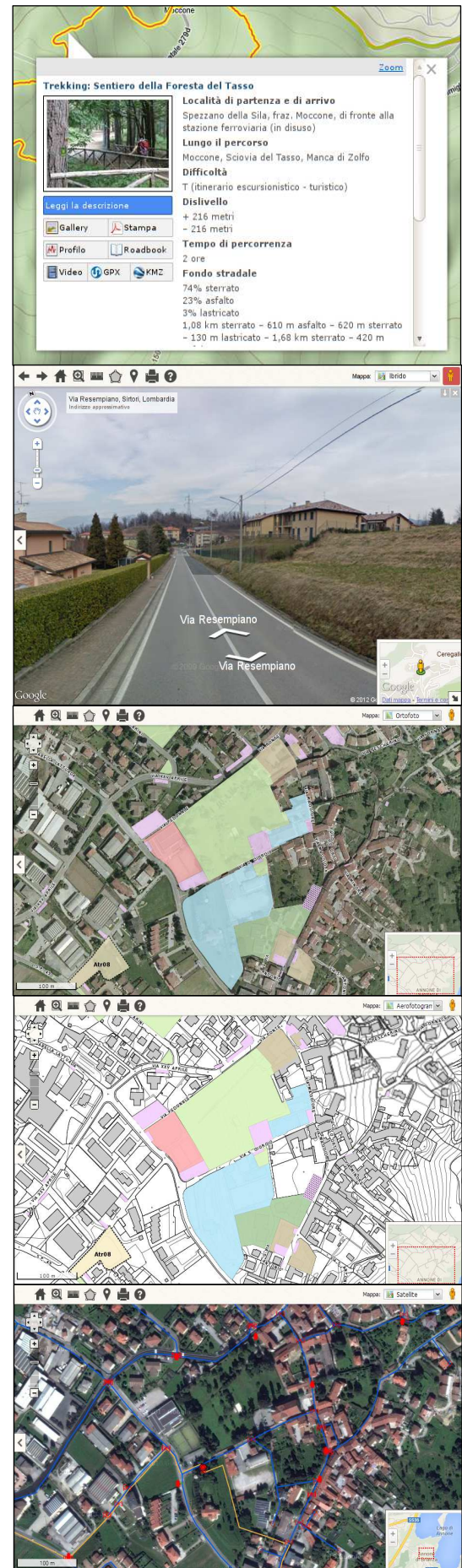
Las informaciones son visualizadas mediante nubes, dentro de las cuales pueden organizarse los datos según las necesidades específicas, complementadas con fotografías, vídeos, archivos de descarga, etc. Los instrumentos de interacción permiten incluir puntos de interés, medir distancias y áreas, imprimir, volver sobre los propios pasos con al historia de navegación y explorar el entorno con **Google Streetview**.

Se ponen a disposición del usuario las **normas básicas** de Google: satélites, carreteras, modelo digital del terreno e híbridos. Es posible configurar WebEasy GIS para proporcionar bases personalizadas como por ejemplo ortofotos, cartas técnicas, topográficas y aereofotogramétricas.

Las capas informativas

Las fuentes de datos geométricos y la información extraída mediante las preguntas pueden ser normales **ESRI Shape File** o database geográficas como **PostGIS**.

Mediante una vista al árbol se enumeran las



capas (es decir los datos geográficos). Solapadas a la base seleccionada, activables según conveniencia con un click.

Los puntos de intereses personales

WebEasy GIS permite organizar los puntos personales, definiendo un nombre y un símbolo, a elección entre una variedad predefinida y con posibilidades de personalización. Es posible por lo tanto exportar en formato **GPX** compatible con los más difundidos software (Google Earth, QGis,...) y los navegantes vía satélite.

Búsqueda y consulta

Aprovechando el servicio de geocoding suministrado por Google, el módulo de investigación permite encontrar localidades, direcciones y coordenadas. Los puntos se añadirán sobre el mapa y podrán ser consultados con un click. Mediante un específico comando, pueden ser añadidos a los puntos personales.

Mediante módulos definibles según las necesidades específicas, WebEasy GIS permite interrogar a las bases de datos geográficas y obtener cualquier tipo de información y análisis.

Impresion

Es posible obtener, tanto como PDF que en un común formato imagen, la visualización del mapa con la superposición de los datos espaciales.

The screenshot displays the WebEasy GIS web interface. At the top, there are two main sections: 'Strati informativi' and 'Punti d'interesse personali'. 'Strati informativi' includes categories like 'Confini amministrativi' (with sub-items: Parchi Regionali, Parchi Naturali, Comunità Montane, Comuni) and 'Fruizione e mobilità' (with sub-items: Rete sentieristica, Memorie del territorio, Punti d'interesse San Genesio, Rete ferroviaria e stazioni). 'Punti d'interesse personali' shows a table of points with columns for 'Nome', 'Lon.', and 'Lat.', listing four 'Segnaposto' entries. Below this is a search section 'Ricerca' with tabs for 'Luoghi', 'Sentieri', and 'Habitat', and a search input field containing 'Cremella'. The 'Stampa' section offers options for printing a PDF document, including dimensions (A4), margins, scale, legend, and orientation. The bottom part of the interface shows a login screen with fields for 'Login' (containing 'Nome Utente') and 'Password', and buttons for 'Accedi' and 'accedi come ospite'. Below the login screen is the 'Gestione utenti' section, which includes a table of users.

ID	Utente	Nome	Contatti
1	bortolin	Marco Bortolin	marco@marco.com
2	demo	Demo Demo	demo@demo.com
3	demo2	Demo Demo2	demo@demo.com

Las opciones permiten regular, entre otras cosas, la dimensión de la hoja, la relación de escala, los márgenes, el título y la leyenda. También es posible la impresión producida introduciendo el **propio logo**.

Acceso reservado

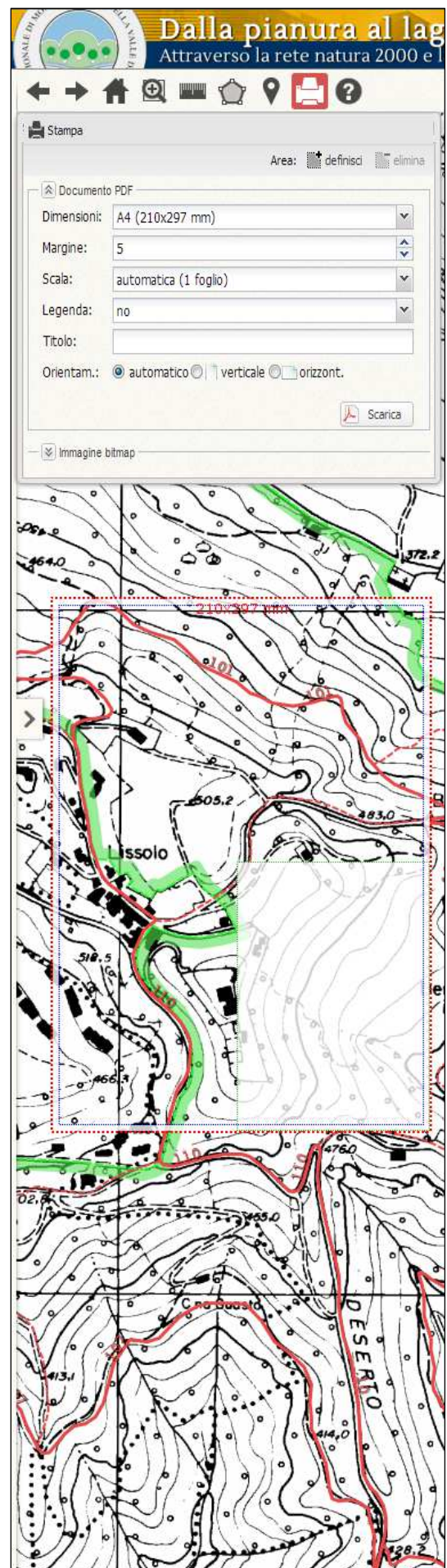
WebEasy GIS permite limitar la visualización de determinados datos geográficos a un número limitado de usuarios.

Mediante un comprensivo panel de configuración es posible gestionar los usuarios y los correspondientes permisos.

Uniéndose a un database PostGIS, WebEasy GIS permite además de **almacenar** los puntos de interés personales para hacerlos disponibles al público o a otros usuarios del sistema.

Por qué WebEasy GIS?

- Para funcionar requiere un servidor de capacidades reducidas y no necesita de onerosas licencias software, garantizando así costes de explotación de contenidos.
- Es muy simple y muy comprensivo y no necesita de un manual de uso (aunque hay siempre un disponible online).
- No se basa en las comunes soluciones WebGis presentes en el mercado, es fácilmente adaptable y capaz de satisfacer las necesidades más diversas.
- Ofrece resultados de impresión



comparables a los instrumentos SIG más evolucionados manteniendo una extrema simplicidad de utilización.

Especificaciones Técnicas

Servidor

Para su funcionamiento, WebEasy GIS necesita apoyarse en una maquina-servidor, que deberá tener las siguientes características mínimas:

- CPU 1,6 GHz
- 1GB de memoria RAM
- 10 GB de espacio disco
- sistema operativo Linux Debian 6

Las características mínimas pueden variar en relación a la cantidad de datos por publicar y al número de usuarios del sistema.

Cliente

WebEasy GIS no necesita de plugin de terceras partes y es compatible con cualquier sistema operativo que sea capaz de hacer funcionar uno de los siguientes navegador:

- Mozilla Firefox
- Google Chrome
- Apple Safari
- Microsoft Internet Explorer 8+

Para Internet Explorer es aconsejable la versión 9 o posteriores.



Marco Bortolin
www.marcobortolin.it
info@marcobortolin.it

www.webeasygis.it

Giorgio Meroni
www.gpsbrianza.com
gpsbrianza@gmail.com